

Chimney HOUSE



NYE NORDISKE BOLIGER I DANSK DESIGN
- med unikt vartegn i baghaven!

Kasper Egelund, Vipp,
Mikkel Westfall,
Årstiderne Arkitekter og
Martin Kvist-Madsen, KOM-KBH
- et stærkt trekløver med visioner
for fremtidens boliger.



Alt begynder med en god idé...

Længst mod øst, hvor Østerbro bliver til Hellerup, indrammer Scherfigsvej mod nord og Strandøre mod syd en ganske særlig grund med en ikonisk skorstensbygning. En modig og innovativ bygherre med øje for kvalitet i både nye og gamle bygninger opfører 11 unikke lejligheder – sammen med en visionær arkitekt og et dansk designbrand i verdensklasse.

Byggeriet sætter nye standarder for hvordan en bolig skal se ud. Fra yderst til inderst. Her flytter man ind i en drøm, hvor alt er skræddersyet til ypperlig perfektion. Fra de store linjer helt ned til de små lækre detaljer.

Bygherren, Martin Kvist-Madsen fra KOM-KBH, har solid erfaring ud i kunsten at føre smukke, gamle og bevaringsværdige mursten ind i tidssvarende og moderne udtryk, og med Chimney HOUSE er et stærkt trekløver opstået mellem bygherren, Mikkel Westfall fra Årstiderne Arkitekter og Kasper Egelund fra Vipp – hvor kun det allerbedste inden for design og materialer får lov at være med...

Chimney HOUSE



En ikonisk skorsten på en grund midt i et gammelt område - i moderne forvandling

Svanemøllebugten på Øresundskysten har gennem de senere år udviklet sig til et levende maritimt miljø med sandstrand, udvidelse af lystbådehavnen og ny og spændende arkitektur. Den lille bugt på Østerbros grænse til Hellerup, mellem Tuborg Havn og Nordhavnen, fik i sin tid sit navn efter en gammel mølle fra 1758, som lystigt luftede sine vinger indtil 1944.

De mange herskabsvillae i området vidner om fordums tiders velstillede borgere, og sammen med nye moderne boliger er kvarteret i dag et af de mest interessante i byen.

Chimney HOUSE ligger lige midt i smørhullet. Med Østerbro til den ene side og Hellerup til den anden. Med vandet og sandet for enden af vejen og med downtown København få minutter væk.

En fuldt udbygget infrastruktur i nær fremtid med både S-tog, Metro og den nye Nordhavnsvej, som via tunnel og vej forbinder området med Helsingørmotorvejen i slutningen af 2017, gør tilgængelighed både til og fra nem og bekvem.

Chimney HOUSE er opkaldt efter skorstenen på grunden. Et udluftningstårn udformet som en minaret, opført i 1908 af arkitekten Hans Wright, som dengang var Stadsarkitekt i København. Skorstenen har siden været et ikonisk vartegn for kvarterets beboere og byens borgere, og som bevaringsværdigt klenodie var det oplagt at det skulle renoveres og indgå i byggeriet Chimney HOUSE, som et helt særligt og centralt visuelt element.



Solen står op over Øresund
- kun få meter fra Chimney HOUSE

Hop i morgenkåbe og klipklapper
og nyd en dukkert i havet... blot en
kort spadseretur fra din hoveddør.

Både sommer og vinter...



Inspirerende indkøb og fancy fristelser...

Hellerup har alt hvad hjertet begærer når den står på shopping, caféliv og kulturel adspredelse. Med Hellerup Strandvej som den centrale åre er bydelen en af de mest mangfoldige i København med stor diversitet, masser af charme og trendy atmosfære. Lækre butikker og hyggelige shops. Cool caféer og skønne spisesteder. Et livligt gadebillede og en rar atmosfære, både på hverdage og fridage...

Den hyggelige Hellerup Havn tiltrækker mange fra nær og fjern året rundt – både sejlere og landkrabber med hang til gåture, løbeture eller en match på tennisbanen ved siden af.

Øregårdsparken med det smukke Øregård Museum, søen og det skrånede græsareal fungerer som en rolig oase, med mulighed for både at lufte hoved og kulturelle lidenskaber. En perle af et åndehul lige midt i det hele.

Ud til Øresund ligger Tuborg Nord med Tuborg Havn og shoppingcentret Waterfront. Med vandet som det helt centrale element er det en sand kilde til inspiration at bevæge sig rundt langs de små kanaler med hyggelige pausepladser og solrige hangouts.

Det store fitnesscenter med spa og wellness i Waterfront Shopping er populært blandt mange, ligesom de mange dagligvarebutikker og delikatesseforretninger gør Hellerup leveringsdygtig på alle hylde... for både store og små.



”Klassisk dansk byggestil og stærke danske designtraditioner mødes i Chimney HOUSE i eksklusiv harmoni med områdets udtryk”

MIKKEL WESTFALL, ARKITEKT, ÅRSTIDERNE ARKITEKTER



Når ARKITEKTUR forener, fortæller og fryder...

Lejlighederne og Skorstenshuset i Chimney HOUSE er fortællingen om et stykke fortid, nutid og fremtid. Om forædlingen af en gammel ikonisk bygning med et markant udtryk, og om formgivningen af et nyt i moderne, enkle og klassiske linjer. Og ikke mindst om samspillet mellem de to bygninger i et umiskendeligt dansk look.

Årstidernes Arkitekter har fra start til slut haft områdets kontekst i fokus. De karrélignende etageejendomme på Hellerup-siden med referencer til klassiske, danske murede traditioner og de lavere villaer i det gamle ambassadekvarter på Østerbro-siden mødes i Chimney HOUSE i et fælles udtryk med hver sin begrundelse.

De 11 lejligheder rejser sig mod himlen og udsigten og forsøger at holde trit med skorstenens potente fremtoning... Facaden i lyse Petersen Tegl med fine farvespil og de store glaspartier i vinduesflader og døråbninger i harmoniske horisontale bånd, giver bygningen et på én gang stærkt og simpelt udtryk og er med til at fastholde en forfinet lethed.

De raffinerede, enkle proportioner understreger det danske aftryk. Alle bygningens altaner er en del af husets krop og er indbygget som en helhed for at fremhæve det eksklusive og private – både set ude fra, og når man opholder sig på altanerne.

“Skorstenshuset genopstår
som et hus i huset – i et rådt og
spektakulært formsprog”

MIKKEL WESTFALL, ARKITEKT, ÅRSTIDERNE ARKITEKTER



Det gamle hus med skorstenen har et særegent og markant facadeudtryk med kunstfærdige murstik og hvide, pudsede partier. Et look arkitekterne fra starten har tænkt ind i renoveringen og udformningen af det nye hus... Det 'at putte et hus ind i huset' fordrer mod og vision og har resulteret i et rådt og spektakulært formsprog, hvor det sorte tag i Vipps signaturmateriale – stålet, rejser sig som en lukket kasse ud af det gamle hus. De store ovenlysvinduer giver kig til himlen og skorstenen, som på den måde visuelt får til lov at være med – også inde fra huset...

De oprindelige, murede hvælvinger mod nord lukker lyset ind med store glaslysfald og åbner den gamle bygning, ligesom det store stringente glasparti mod syd skaber en næsten usynlig overgang mellem inde- og uderum og den rummelige terrasse, der bevæger sig rundt om skorstenen.

Harmonien mellem husets bastante, industrielle look og skorstenen giver en velproportioneret tyngde til samspillet mellem lejlighedernes lyse tegl og enkle fremtoning.

Dansk natur i baghaven...

Fra kysten og ind gennem grunden omkring Chimney HOUSE vil siv, marehalm og fyrretræer skabe følelsen af strandeng, som et stykke nynordisk og vild natur.

Stuelejlighederne i Chimney HOUSE har egen privat lille have, blot et par trin ned fra terrassen.

PETERSEN TEGL

– MURSTEN I DAG NÆSTEN SOM DENGANG

Siden 1791 har det i dag verdensberømte teglværk i det sydlige Jylland produceret mursten på præcis samme måde. Rødler og blåler hentes stadig i området omkring teglværket, og i den store hal pruster, stønner og damper de enorme maskiner for at opnå de smukke vandstrøgne sten, som brændes med kul for det berømte farvespil.

Stenene blev i gamle dage håndstrøgne, men i dag har firmaet udviklet deres egne maskiner, som efterligner den gamle teknik og giver hver enkel mursten sin egen individuelle stofflighed.

Petersen Tegl drives i dag af 7. og 8. generation efter devisen 'alt er muligt', med både stolthed, glæde og grundighed i højsædet.



3D visualisering / Ret til ændringer forbeholdes.

Den indbyggede altan med dæk i
hårdttræ, værn i glas og udvendige
vinduesrammer i mørkt træ og aluminium
komplimenterer husets lyse tegl og gør
udelivet både hyggeligt og privat





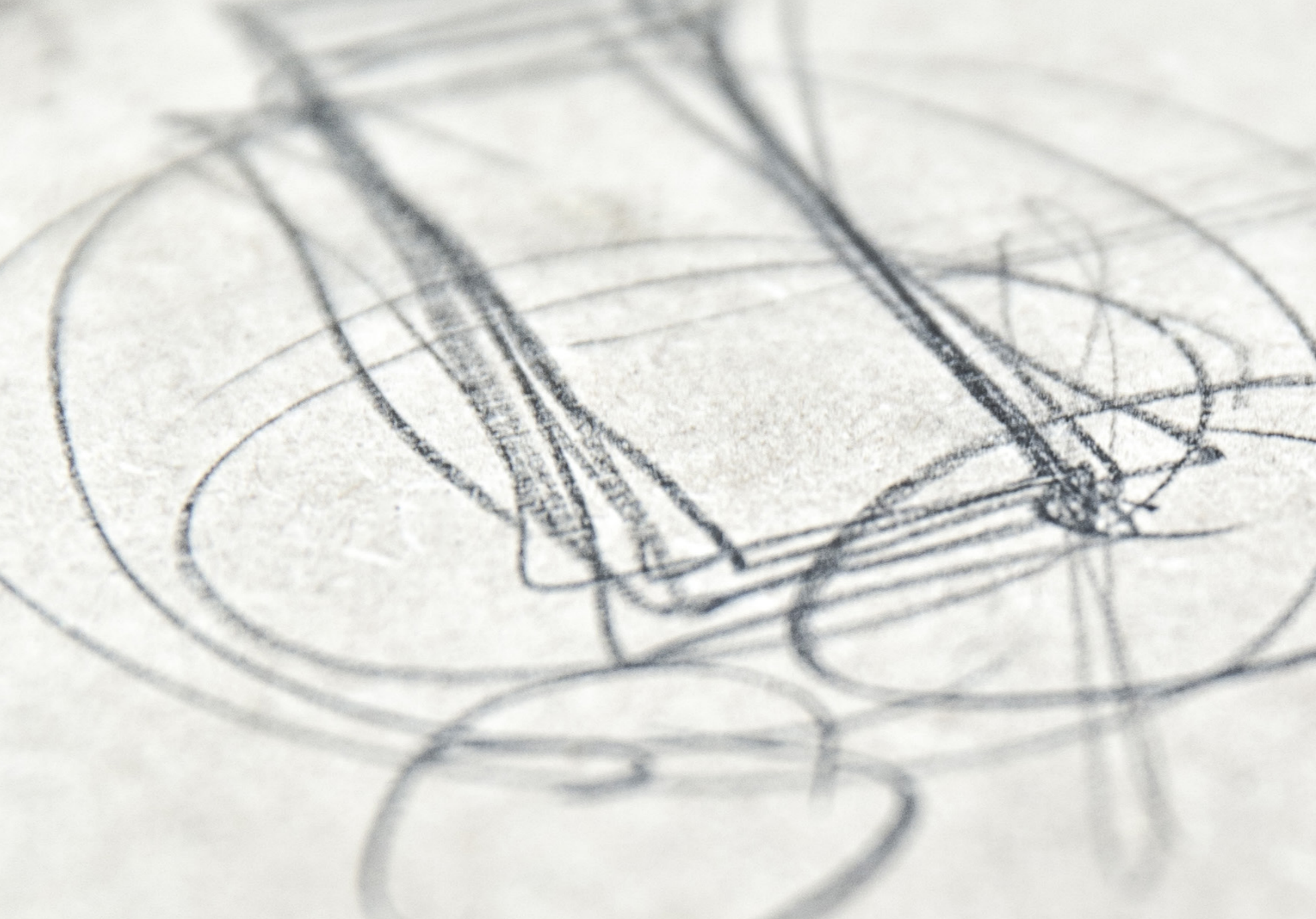
3D visualisering af bolig 7 / Ret til ændringer forbeholdes.

Historien om Vipp og udviklingen af den kendte pedalspand er både fantastisk og unik og skulle mange år senere vise sig, at blive begyndelsen på et verdensomspændende eventyr med designelementer til alle boligens rum...

Når man træder inden for i lejlighederne i Chimney HOUSE bliver man mødt af en helt særlig fornemmelse. Noget udefinérbart lækkert, der hurtigt viser sig at være ganske vist og virkeligt. To af lejlighedernes mest centrale rum, køkkenet og badet, er nemlig klædt på i Vipps lækre design, fra top til tå.

'Dit sidste køkken nogensinde', siges det. Fordi det ikke er til at slide op og er holdbart og tidløst i design og udtryk. Alt i køkkenet er Vipp. Lavet i stål... præcis som pedalspanden. Fra elementer, fronter, låger og bordplader, til håndvask, greb og armaturer. Det industrielle og minimalistiske sorte look er helt fri for modeluner og trends for netop at bringe enkel form og funktion ind i det private køkken. Alle bordoverflader i stål tåler både slid og varme. De enkle skuffegreb med gummi på indersiden sikrer et solidt greb, ligesom alle elementer og moduler er hævet fra gulvet og står på ben og svæver – praktisk og enkelt.

Alle detaljer er nøje gennemtænkt og defineret i et tidløst formsprog med afsæt i de professionelle madkunstneres høje ambitioner. Kompromisløshed på højeste niveau som en færdig og fuldt funktionsdygtig enhed – en privat gastronomisk legeplads, klar til brug.



ARKITEKTERNE

De visuelle tanker, linjer, streger og former på Chimney HOUSE projektet er blevet til virkelighed gennem et samarbejde mellem flere af landets dygtigste kræfter.

Mikkel Westfall fra **Årstiderne Arkitekter** og **David Thulstrup** fra **Studio David Thulstrup** udformer henholdsvis den ydre arkitektur og den indvendige indretning og giver dermed Chimney HOUSE det ypperste harmoniske udtryk i bedste kvalitet. Sammen med både landskabsarkitekt **Pia Ingemann Øigaard** fra **Yards Landscape** og lysarkitekt **Sarah Fredelund** er alle aspekter af byggeriet nøje gennemtænkt og udført.



BYGHERREN KOM-KBH A/S

For Martin Kvist-Madsen har det ypperlige håndværk altid været det mest inspirerende. I 23 år har projektudvikleren arbejdet med byfornyelse og har i sit virke som direktør for KOM-KBH siden 2005 opført nye byggerier, og renoveret gamle bevaringsværdige ejendomme – med lige dele flid, perfektionisme og et visionært blik.

KOM-KBH har rødder tilbage til det jyske entreprenørfirma, Kaj Ove Madsen A/S, som blev stiftet i 1973. KOM-KBH har siden opstarten i 2005 opført ejendomme og renoveret bæredygtigt kvalitetsbyggeri til tiden – og til fremtiden:

“Større synlighed i hovedstadsområdet er en klar mål-sætning for os fremover. Fortsat med renoveringer som en kompetence, men også udvikling af ejendomsprojekter og boliger med unikke beliggenheder, i bedste kvalitet og materialer. Særligt inden for de sidste fem år har vi haft fokus på udvikling af egne projekter, og det har vist sig, at vi har ramt plet i markedet med vores idéer,” siger Martin Kvist-Madsen, som med Chimney HOUSE sætter nye standarder for skræddersyede boliger af højeste kvalitet.



VIPP A/S

Historien om Vipp startede i 1939 og firmaet drives i dag af 2. og 3. generation, med hovedsæde og Concept Store i København, kontor i New York og butikker og forhandlere over det meste af verden.

Den berømte pedalspand blev udviklet af grundlæggeren til brug i sin kones frisørsalon, og siden har den ikoniske spand samt stribevise af andre Vipp-produkter og total-løsninger fundet vej til alle afkroge af verden, fra private hjem til virksomheder – og museer!

Kasper Egelund er adm. direktør i Vipp og driver firmaet med sin familie, som hele tiden har fokus på udvikling og design af nye produkter og spændende måder at bruge dem på:

“Indretningen af Chimney HOUSE og samarbejdet med Martin samt de dygtige arkitekter involveret i projektet er en ny måde for os at bringe vores danskproducerede designprodukter i spil på. Martin går ikke på kompromis med kvalitet og æstetik - helt i tråd med vores verdens-billede”, siger Kasper Egelund.

David Thulstrup fra Studio David Thulstrup har tilføjet lejlighedernes rumdeling, indretning og interiør cool linjer og stilsikre strejf...



3D visualisering af bolig 7 / Ret til ændringer forbeholdes.

Rum til personlig luksus...

Vinduer og døre fra gulv til loft med store glasflader for det eftertragtede nordiske lysindfald. Brede gulvplanker i lyst træ med usynlig varmekilde for maximal gulvplads fra ende til anden...

Uanset hvor eller hvordan man vælger at placere sine møbler, sine tæpper, sin kunst eller botanik er rammerne perfekt sat for individuel boligindretning.

Lejlighederne i Chimney HOUSE er alle mellem 130-136 m² – mens penthousen breder sig på 220 m². Med rummelig entré, 2-3 værelser, gæstetoilet og badeværelse og ikke mindst det eksklusive Vipp-køkken/alrum med udgang til den store altan, byder boligerne sine kræsne ejere velkommen med forventningsfulde æstetiske fornemmelser.

Livet kan bare komme an...

Rigelig plads i lejlighedens soveværelse
giver rum til personlig indretning
...og fredfyldte tanker



Den store tagterrasse til penthouselejligheden inviterer både på grill og gæster og tilfører samtidig boligen et ekstra uderum – med en misundelsesværdig udsigt





3D visualisering af bolig 7 / Ret til ændringer forbeholdes.

I bad med velvære og Vipp...

Elegante og enkle linjer i alle
lejlighedernes badeværelser og
toiletter.

Vipps hvide moduler med håndvaske
og slanke skuffegreb svæver over
gulvet – luftigt og praktisk. Armatur
i håndvask samt andet nagelfast
er, som i køkkenet, fra Vipp og gør
boligerne til en sand hyldest til
eksklusivt design...

OVERSIGTSPLAN



BOLIG 1

SCHERFIGSVEJ 6A, STUEN TV
 130 M²
 3 VÆRELSE



BOLIG 2

SCHERFIGSVEJ 6A, STUEN TH
 129 M²
 3 VÆRELSE



-  Ovn
-  Køle/fryseskab
-  Opvaskemaskine
-  Induktionskogeplade
-  Vaskesøjle
-  Skab, tilvalg



-  Ovn
-  Køle/fryseskab
-  Opvaskemaskine
-  Induktionskogeplade
-  Vaskesøjle
-  Skab, tilvalg



BOLIG 3

SCHERFIGSVEJ 6A, 1. SAL TV

130 M²

3 VÆRELSE



- ovn Ovn
- * Køle/fryseskab
- ☞ Opvaskemaskine
- ⦿ Induktionskogeplade
- VS Vaskesøjle
- (S) Skab, tilvalg



BOLIG 4

SCHERFIGSVEJ 6A, 1.SAL TH

136 M²

4 VÆRELSE



- ovn Ovn
- * Køle/fryseskab
- ☞ Opvaskemaskine
- ⦿ Induktionskogeplade
- VS Vaskesøjle
- (S) Skab, tilvalg



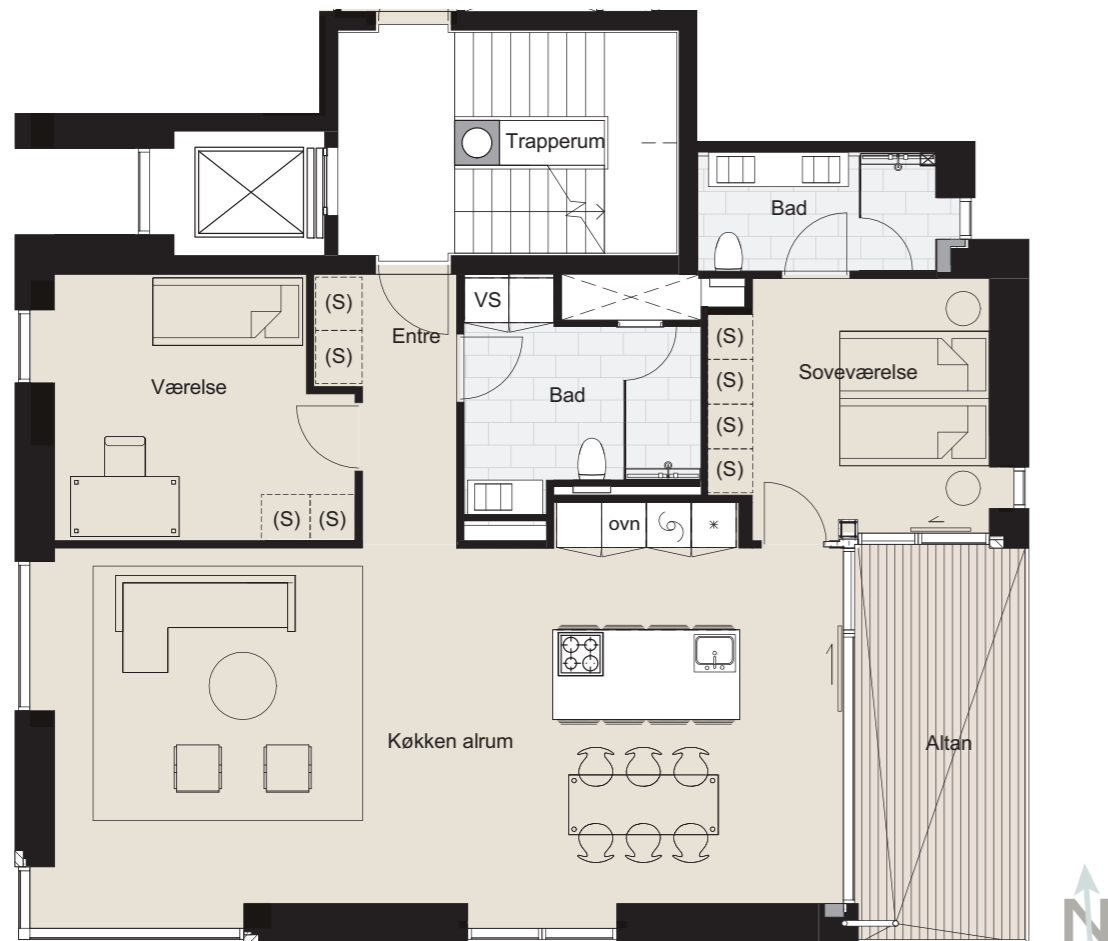
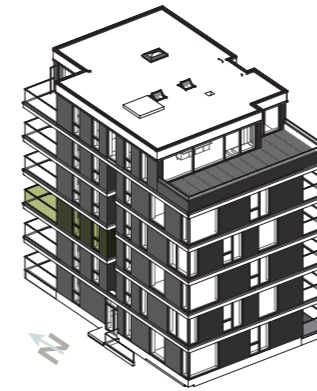
BOLIG 5

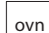



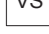

SCHERFIGSVEJ 6A, 2. SAL TV
 130 M²
 3 VÆRELSER



BOLIG 6

SCHERFIGSVEJ 6A, 2.SAL TH
 130 M²
 4 VÆRELSER



-  Ovn
-  Køle/fryseskab
-  Opvaskemaskine
-  Induktionskogeplade
-  Vaskesøjle
-  Skab, tilvalg



-  Ovn
-  Køle/fryseskab
-  Opvaskemaskine
-  Induktionskogeplade
-  Vaskesøjle
-  Skab, tilvalg



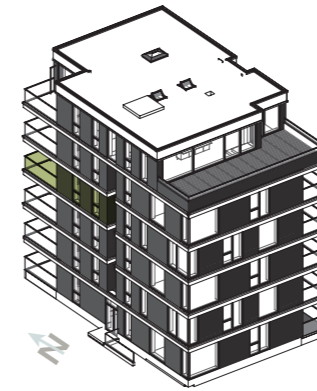
BOLIG 7

SCHERFIGSVEJ 6A, 3. SAL TV
 130 M²
 3 VÆRELSE



BOLIG 8

SCHERFIGSVEJ 6A, 3.SAL TH
 136 M²
 4 VÆRELSE



-  Ovn
-  Køle/fryseskab
-  Opvaskemaskine
-  Induktionskogeplade
-  Vaskesøjle
-  Skab, tilvalg

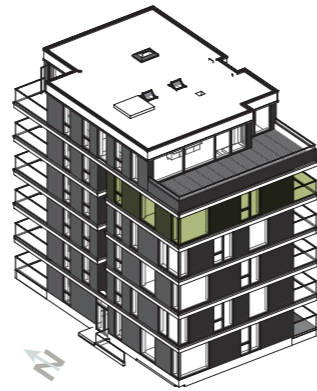


-  Ovn
-  Køle/fryseskab
-  Opvaskemaskine
-  Induktionskogeplade
-  Vaskesøjle
-  Skab, tilvalg



BOLIG 9

SCHERFIGSVEJ 6A, 4. SAL TH
 130 M²
 3 VÆRELSE



BOLIG 10

SCHERFIGSVEJ 6A, 4.SAL TH
 136 M²
 4 VÆRELSE

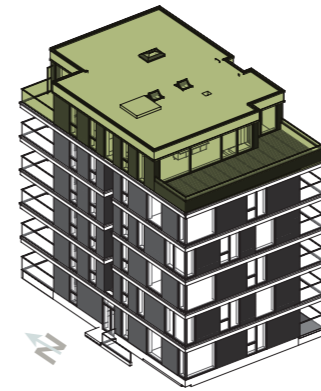


- ovn Ovn
- * Køle/fryseskab
- ☞ Opvaskemaskine
- ⊞ Induktionskogeplade
- VS Vaskesøjle
- (S) Skab, tilvalg



- ovn Ovn
- * Køle/fryseskab
- ☞ Opvaskemaskine
- ⊞ Induktionskogeplade
- VS Vaskesøjle
- (S) Skab, tilvalg





BOLIG 11 - PENTHOUSE

SCHERFIGSVEJ 6A, 5. SAL

220 M²

4 VÆRELSE



- ovn Ovn
- * Køle/fryseskab
- ☞ Opvaskemaskine
- ☼ Induktionskogeplade
- VS Vaskesøjle
- (S) Skab, tilvalg



KÆLDERPLAN

Parkering under huset - med elevator direkte til lejlighederne

Som beboer i Chimney HOUSE kan man køre sin bil ned i den private parkeringskælder – diskret placeret under mursten og marehalm – med tilkørsel fra Strandøre. P-pladser tilkøbes boligen.

Fra Scherfigsvej er der gæste-p-pladser på terræn.

Eludtag til opladning af elbiler samt stor privat og fuldt udstyret cykelværksted med kompressor, ophæng mv. gør parkeringskældereren til et topmoderne 'time-out spot' for både de to- og firehjulede...



UDVENDIGT

Facader

Petersen Tegl – Mursten D78.

Vinduer

Krone vindues- og dørpartier i alu og kebony.

Døre

Glatte døre i design og farve, der matcher Krone partier.

Tag

Tagpap med overflade som sedum og nedløb i zink.

Altaner

Felter med klart glas, gulv og håndliste i kebony.

Tagterrasse

Felter med klart glas, gulv og håndliste i kebony.

INDVENDIGT

Gulve

Wiking plank eg 15 x 230 x 1800/3500 mm hvid mat lak. Mulighed for tilvalg Douglas 15 x 230 x 1800/3500 mm hvid mat lak.

Lofter

Glatte hvide gipslofter.

Vægge

Glatte hvide vægge.

Indvendigt træværk

Hvide glatte paneler. Ingen gerichter omkring døre.

Varme

Gulvvarme/fjernvarme.

Ventilation/udsugning

Decentrale anlæg som Dantherm eller Venti.

Indvendige døre

Glatte hvide designdøre med d-line greb i poleret rustfrit stål.

Køkken

Vipp sort køkken. Ramme i pulverlakeret stål med bordplade i 4 mm rustfrit stål, samt integreret vask i bordpladen. Børstet på overfladen, blankpolerede kanter og hvert hjørne har en blød afrunding. Alle fronter er med pulverlakeret stål og håndtag med en indvendig silikonebelægning. Vasken er integreret i pladen og måler 50 x 40 cm. Armatur i køkken Vipp901 i børstet stål.

Toilet/bad

Vipp bademondul Vipp982 medium og Vipp983 large i hvid pulverlakeret aluminium og stål. Bordplade i dupont corian med integreret vask. Håndklædekrog Vipp1 Toiletrulleholder Vipp3 Reserverulleholder Vipp4

Spejl Vipp i vådrumssikret glas 50 x 126 cm, med en kant i 8 mm pulverlakeret hvid aluminium. Fliser i badeværelse på gulv og i bruseniche, samt sokkelkant, fra Banio. Interno 9 Dark 60 x 120 cm. Glasvæg til brusenichen i "smoked" glas.

Toilet Geberit Monolith. Mulighed for tilvalg Geberit Aqua Clean med skyl/føn. Unidrain med tekst Chimney HOUSE Armatur til håndvask Vipp906 Brusearmatur Vola (stort brusehoved og armatur)

Hårde hvidevarer

Ovn: Gaggenau BOP221101 Kogeplade: Miele KM 6323 induktion 60 cm. Køle/frys: Miele KFN 37432 iD Opvaskemaskine: Miele G6260 SCVI Emhætte: Loftintegreret Miele DA 2906 EXT Vaskemaskine: Miele WMB120 NDS Tørretumbler: Miele TDA 150 C NDS

Interiør

Entré- og garderobereskabe som Svane Design.

El-installationer

Som LK Fuga efter stærkstrømsreglement nr. 6. Der etableres stik til Quooker/Quooler i køkkenet. Der er spot i badeværelse, design "rund" i hvid.

Antenne

Antennestik i alle beboelsesrum.

Opgange

Trappe i beton el. terrazzo i grå nuancer. Væggene males i hvid, med bort i grå med ding dong. Trappeværn i sort stål.

Dørtelefon

Dørtelefon som Scantron eller Siedle med video.

Postkasse

Postkasser som Scantron eller Siedle.

Nøgler

3 stk. nøgler/nøglebrikker/nøglekort, som system.

Depotrum

Depotrum i Troax ved p-plads.

Elevator

Elevator som MR Motech. Elevator til alle boliger fra kælder til øveste etage.

Øvrige tilvalgsmuligheder

Gaspejs fra Living Flames, monteres i ydervægge. Infravarmere til altan fra Living Flames. Akustiklofter. B&O pakker. Quooker eller Quooler, montering i bordplade. Udespa (Penthouse og lejligheder med privat have).

Der tages forbehold for fotos af bygningen, interiør og udsigt er 3D illustrationer med forbehold for ændringer. Plantegninger er vejledninger og ikke målfaste, der tages endvidere forbehold for ændringer i teksten. Brochuren er udarbejdet som sælgers prospekt og skal ikke ses som en salgsopstilling. Der kan forekomme ændringer undervejs i projektet, hvorfor materialet er med forbehold. Nogle af 3D visualiseringerne viser eksempler på løsninger og materialer, du kan vælge mod en merpris. Beskrivelse af materialer og produktangivelser er et udtryk for et generelt kvalitetsniveau, der tages forbehold for produktændringer, udgåede produkter, ændrede myndighedskrav, trykfejl og andre fejl. 2. marts 2017



“Vi er stolte af at kunne bevare og udvikle den lokale arkitektur og ikke mindst vise stor respekt for historien og området's lokale vartegn”

MARTIN KVIST-MADSEN, DIREKTØR KOM-KBH



vipp

ÅRSTIDERNE
ARKITEKTER

STUDIO
DAVID THULSTRUP
ARCHITECTURE
INTERIOR & RESEARCH

chimneyhouse.dk



KOM-KBH

KOM-KBH | A.P. Møllers Allé 43A | 2791 Dragør | Tlf. +45 38 79 10 40 | info@kom-kbh.dk | kom-kbh.dk